



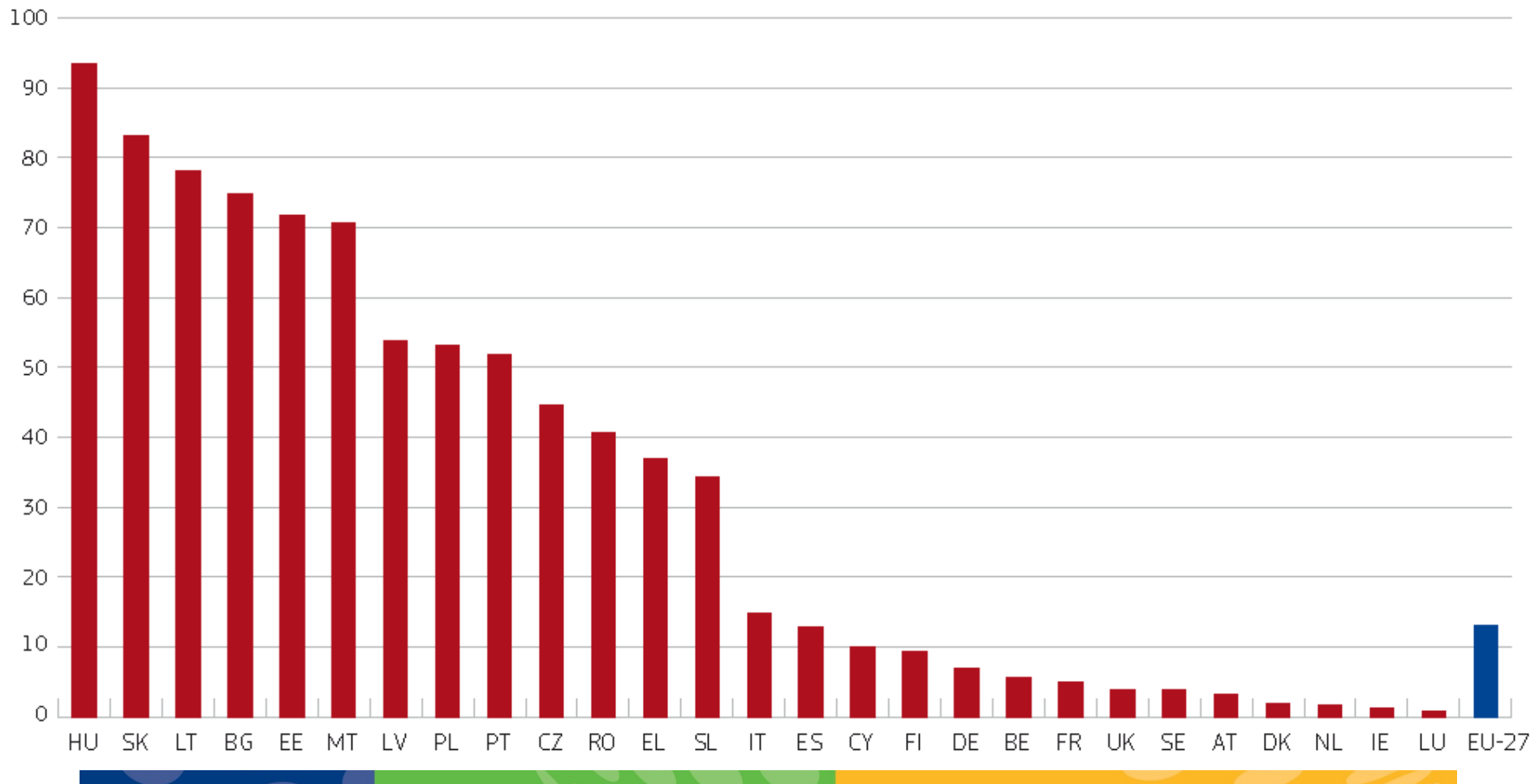
# IROP

**Mgr. Richard Hubl**  
Úřad Regionální rady Jihovýchod



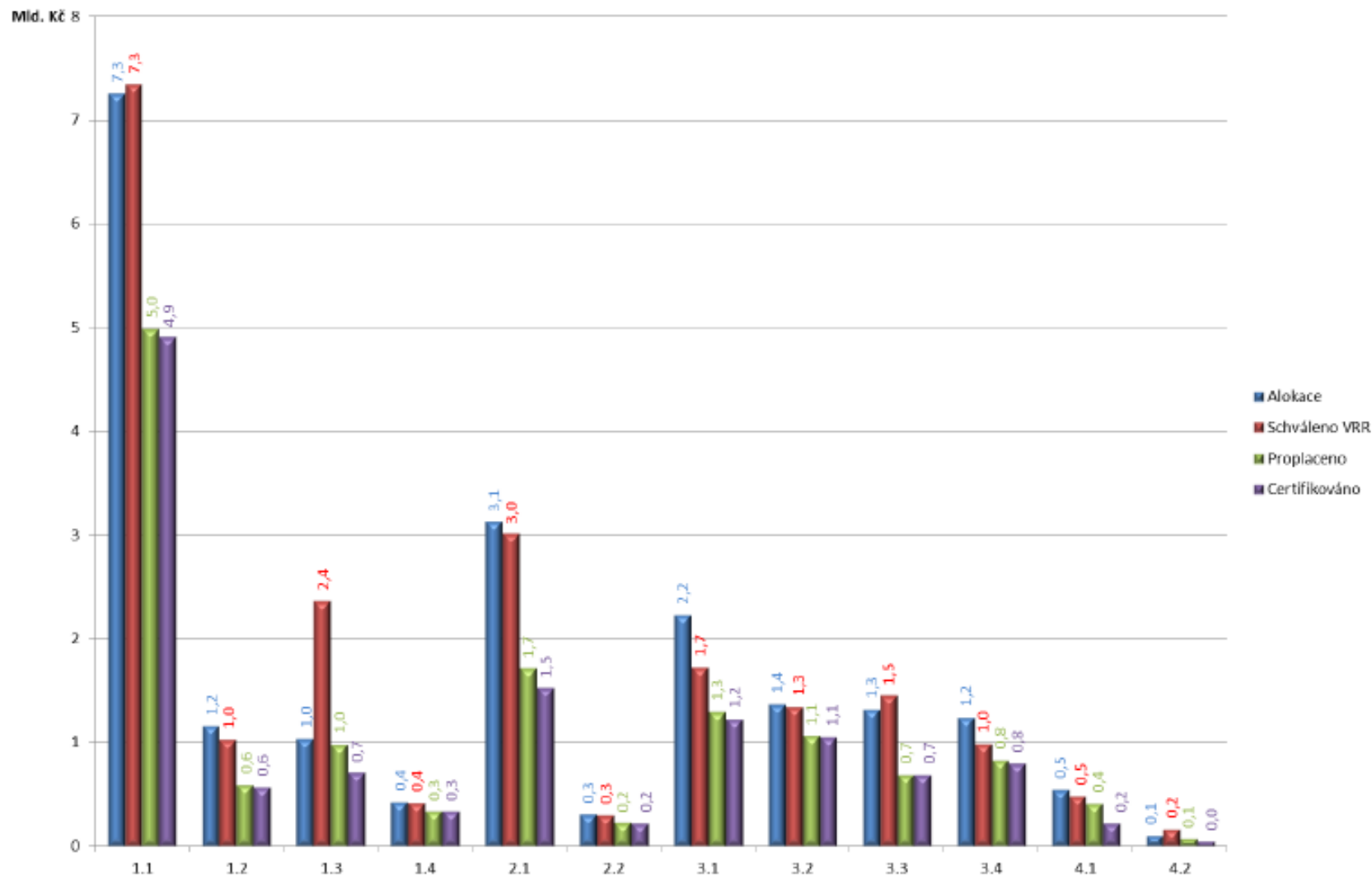
# Jsme na dotacích závislí?

► **Financování z politiky soudržnosti (EU i státní rozpočty) jako procento celkových veřejných investic (průměr za období 2009 až 2011)**

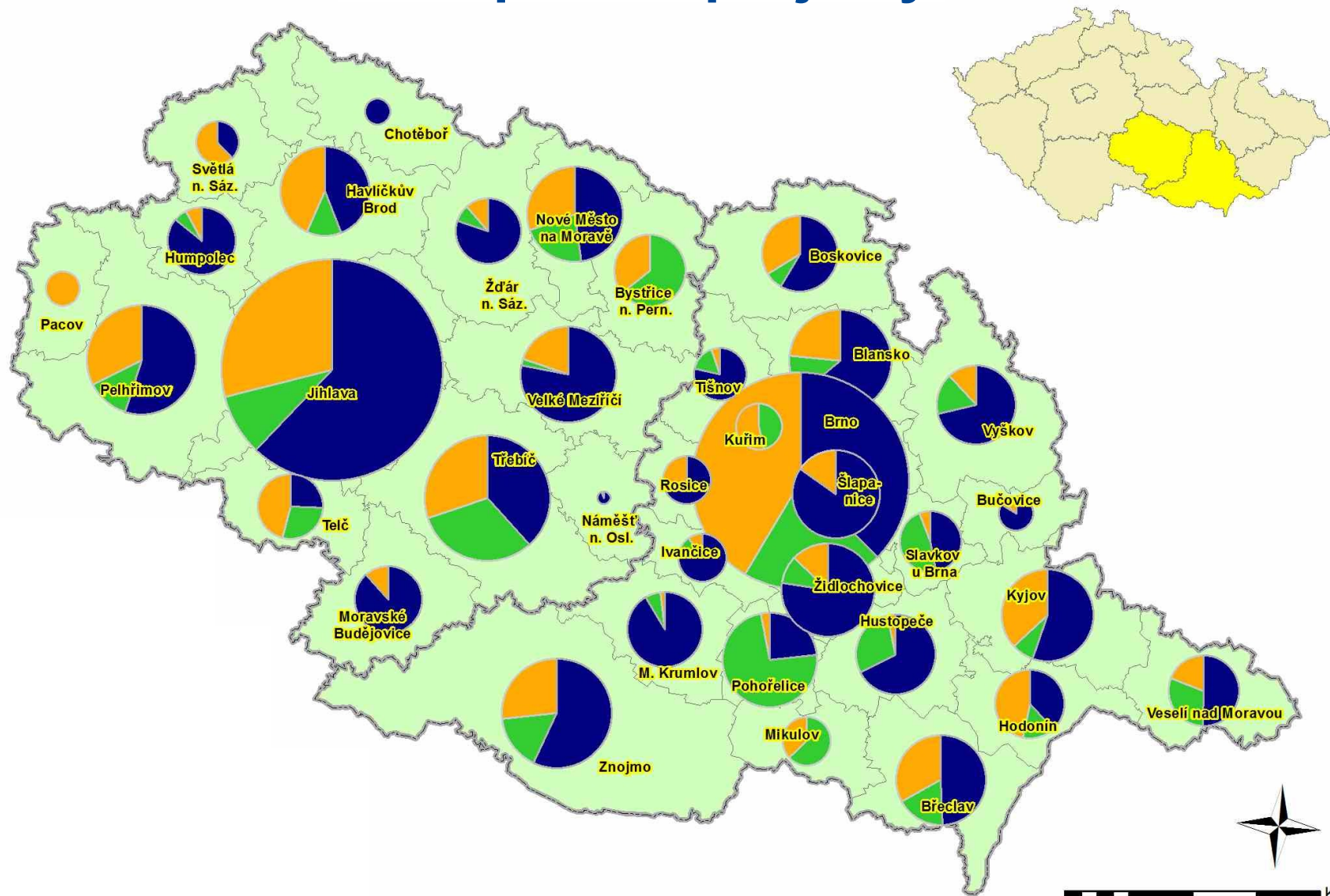




## ROP Jihovýchod - čerpání celkové dotace podle oblastí podpory (4. 2. 2014)



# Podpořené projekty

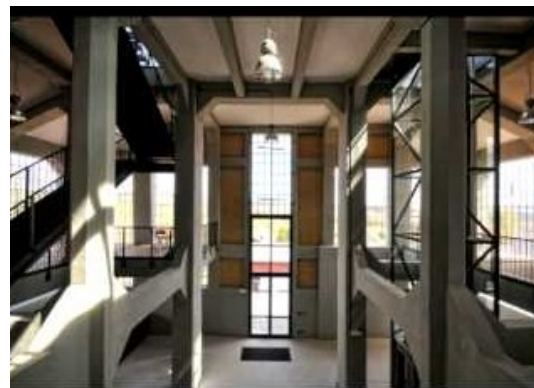




# ROP JV a podpora brownfieldů

## Osa 2 Podpora udržitelného cestovního ruchu

- Celkem podpořeno 4 projektů za 227 mil. Kč a regenerováno 3,0 ha plochy brownfieldů
- Ráj permoníků - zpřístupnění kulturní památky těžní věže Dolu KUKLA v Oslavanech
- Hotel Galant - 3. etapa rekonstrukce brownfieldu GALA, Mikulov - ubytovací kapacity
- Turistické centrum Veselska





# ROP JV a podpora brownfieldů

## Osa 3 Udržitelný rozvoj měst a venkovských sídel

- Celkem podpořeno 16 projektů za 286 mil. Kč a regenerováno 8,0 ha plochy brownfieldů
- Rekonstrukce areálu bývalé Městské vodárny Znojmo pro volnočasové aktivity dětí a mládeže
- Konverze výměňkové stanice na Městský klub mládeže v Adamově
- Městské středisko krizové sociální pomoci pro osoby v extrémní sociální tísní





# **Nové programové období a IROP**





## OP 2014 + a IROP

- Vymezení operačních programů pro programové období 2014 – 2020
  - Usnesení vlády č. 867 ze dne 28. 11. 2012
- Zřízení Řídicího orgánu IROP - MMR
  - Rozhodnutí ministra pro místní rozvoj č. 144/2012 z 13.11.2012





Počet	2007-2013	Počet	2014-2020
1	ROP NUTS II Severozápad	1	Integrovaný regionální operační program
2	ROP NUTS II Moravskoslezsko		
3	ROP NUTS II Jihovýchod		
4	ROP NUTS II Severovýchod		
5	ROP NUTS II Střední Morava		
6	ROP NUTS II Jihozápad		
7	ROP NUTS II Střední Čechy		
8	Integrovaný operační program		
9	OP Doprava	2	OP Doprava
10	OP Životní prostředí	3	OP Životní prostředí
11	OP Podnikání a inovace	4	OP Podnikání a inovace pro konkurenceschopnost
12	OP Lidské zdroje a zaměstnanost	5	OP Zaměstnanost
13	OP Výzkum a vývoj pro inovace	6	OP Výzkum, vývoj a vzdělávání
14	OP Vzdělávání pro konkurenceschopnost		
15	OP Technická pomoc	7	OP Technická pomoc
16	OP Praha Konkurenceschopnost	8	OP Praha - pól růstu ČR
17	OP Praha Adaptabilita		
18	OP Přeshraniční spolupráce ČR - Bavorsko	9	OP Přeshraniční spolupráce ČR - Bavorsko
19	OP Přeshraniční spolupráce ČR - Polsko	10	OP Přeshraniční spolupráce ČR - Polsko
20	OP Přeshraniční spolupráce ČR - Rakousko	11	OP Přeshraniční spolupráce ČR - Rakousko
21	OP Přeshraniční spolupráce ČR - Sasko	12	OP Přeshraniční spolupráce ČR - Sasko
22	OP Přeshraniční spolupráce ČR - Slovensko	13	OP Přeshraniční spolupráce ČR - Slovensko
23	OP Mezuregionální spolupráce	14	OP Mezuregionální spolupráce
<b>24</b>	OP Nadnárodní spolupráce	<b>15</b>	OP Nadnárodní spolupráce



## Co je nového?

- Budou nové integrované nástroje
- NSRR je nově Dohoda o partnerství
- Je povinná tematická koncentrace
- Ex ante kondicionality – tzv. předběžné podmínky
- Jednotné metodické prostředí





# Finanční alokace

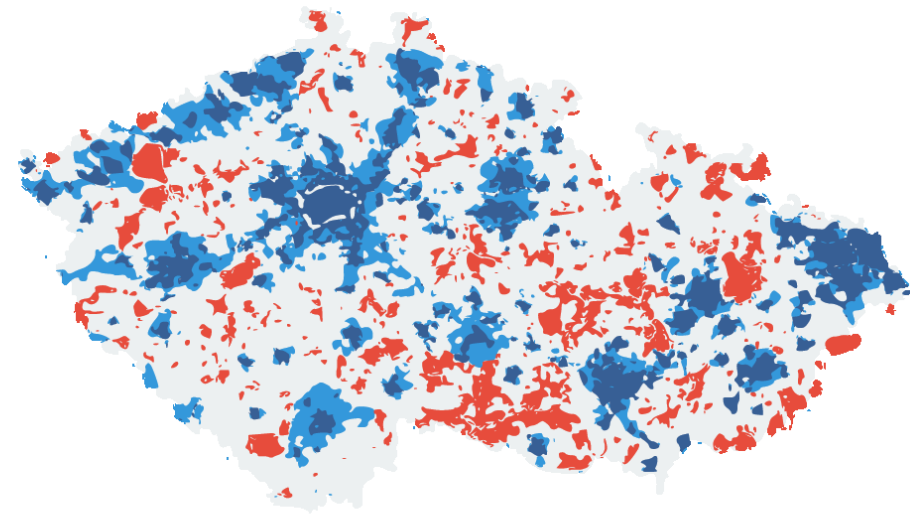
Operační program	Fondy	Podíl na alokaci 2014–2020 pro SF a FS (v %)
Podnikání a inovace pro konkurenceschopnost	ERDF	19
Životní prostředí	FS/ERDF	12
Doprava	FS/ERDF	22
IROP	<b>ERDF</b>	<b>22</b>
Výzkum, vývoj a vzdělávání	ERDF/ESF	13
Zaměstnanost	ESF	10
Praha – pól růstu	ERDF/ESF	1
Technická pomoc	ERDF/ESF/FS	1



# Územní koncentrace

2007-13

2014-20



Zdroj: Prezentace GS pro IRÚ



# Integrace

2007-13

2014-20



Zdroj: Prezentace GS pro IRÚ



## Co by IROP dle MMR neměl být

- **Není a nemůže být prostým součtem intervencí podporovaných dosud z ROP a IOP v 2007-2013.**
  - Změna priorit na straně EK i ČR
- **Není a nemůže být kopií SROPu z období 2004-2006.**
  - Zohlednění zkušeností z předchozích období





# Struktura IROP

IROP má 3 prioritní osy a technickou pomoc:

- **Prioritní osa 1: Konkurenceschopné, dostupné a bezpečné regiony (faktor konkurenceschopnosti „*infrastruktura*“)**
- **Prioritní osa 2: Zkvalitnění veřejných služeb a podmínek života pro obyvatele regionů (faktor konkurenceschopnosti „*lidé*“)**
- **Prioritní osa 3: Dobrá správa území a zefektivnění veřejných institucí (faktor konkurenceschopnosti „*instituce*“)**
- Osy jsou dále členěny celkem do členění do 13 oblastí podpory (specifických cílů)
- Slovo brownfield se na 220 stránkách IROP v. 4.0 vyskytuje šestkrát:  
*„Zvýhodňovány budou projekty využívající brownfields“*



# Prioritní osa 1

- **1.1 - Zvýšení regionální mobility prostřednictvím modernizace a rozvoj sítí regionální silniční infrastruktury navazující na síť TEN-T – 20 %**
- **1.2 - Rozvoj integrovaných dopravních systémů a udržitelných forem dopravy – 10 %**
- **1.3 - Zvýšení připravenosti k řešení a řízení rizik a katastrof – 4 %**
- **1.4 - Zvýšení dostupnosti kapitálu pro podniky z oblasti cestovního ruchu a kultury – 6 %**







## Prioritní osa 2

- **2.1 - Rozvoj dostupné, kvalitní a udržitelné sítě služeb vedoucích k sociálnímu začlenění osob sociálně vyloučených či ohrožených sociálním vyloučením – 8 %**
- **2.2 - Vznik nových a rozvoj existujících podnikatelských aktivit v oblasti sociálního podnikání – 2 %**
- **2.3 - Rozvoj a zkvalitnění služeb zaměstnanosti – 4 %**
- **2.4 - Rozvoj infrastruktury pro poskytování zdravotnických služeb a péče o zdraví – 6 %**
- **2.5 - Zvýšení kvality a dostupnosti infrastruktury pro vzdělávání a celoživotní učení – 10 %**
- **2.6 - Snížení energetické náročnosti v sektoru bydlení – 10 %**



## Prioritní osa 3

- **3.1 - Zefektivnění prezentace, posílení ochrany a rozvoje kulturního a přírodního dědictví – 9 %**
- **3.2 - Podpora pořizování a uplatňování dokumentů územního rozvoje – 2 %**
- **3.3 – Zvyšování efektivity a transparentnosti veřejné správy prostřednictvím rozvoje využití a kvality systémů ICT – 6 %**





## Aktuálně se řeší

- Demarkační linie mezi programy
- SEA DoP a ex-ante hodnocení
- Připomínkové řízení ke 4. verzi IROP – připomínky EK
- Územní dimenze a integrované nástroje
- Indikátory
- Implementační struktura





# Harmonogram

- Schválení nařízení v EU – prosinec 2013
- Předložení Dohody o partnerství EK – duben 2014
- Předložení jednotlivých OP vládě – *leden 2014* **konec června 2014**
- Předložení IROP ke schválení EK – *únor 2014* **červenec 2014**
- Audit připravenosti systému – 3Q 2014
- První výzvy – konec roku 2014



# Principy pro programové období 2014 - 2020

## **1 - Princip strategického zaměření a propojování:**

Operační programy budou podporovat skutečné priority, jež naplňují rozvojové strategie ČR. Tyto priority budou navrženy spolu se stanovením reálných a měřitelných výsledků. Jednotlivé intervence by měly být navrženy tak, aby se v maximální možné míře vzájemně doplňovaly a podporovaly, a to nejen tematicky, ale také územně.

## **2 - Princip podpory fungujícího trhu:**

Operační programy budou podporovat pouze ta odvětví a sektory, kde dochází k selhání trhu, či kde tržní prostředí neexistuje. Bude vždy zvažována forma podpory (dotace či návratné zdroje) pro konkrétní intervence či pro dané území. Nemělo by docházet k vytlačování soukromého kapitálu, ale naopak bude podporováno zapojení privátního kapitálu například vyšším zapojením nástrojů finančního inženýrství.

## **3 - Princip podpory kvalitních projektů:**

Budou podporovány pouze ty projekty, jež budou měřitelně naplňovat stanovené priority a cíle. Důkazy o proveditelnosti projektu budou předkládány nejen pro fázi vlastní realizace, ale zejména pro fázi využívání výstupů a dosahování výsledků. Projekty by měly být hodnoceny v celém kontextu dosahování cílů intervence.

## **4 - Princip snadnější přípravy a realizace projektů:**

Budoucí žadatelé a příjemci prostředků operačních programů budou předkládat a realizovat projekty snadněji než doposud, a to zejména díky elektronizaci agend a zjednodušování (sjednocování) pravidel. Podstatným faktorem bude také zvyšování kvality a výkonu budoucích aktérů implementační struktury.



Regionální rada  
regionu soudržnosti Jihovýchod  
Kounicova 13, 602 00 Brno  
[www.jihovychod.cz](http://www.jihovychod.cz)

**Děkuji za pozornost !**

**Mgr. Richard Hubl**  
Úřad Regionální rady Jihovýchod

tel: 722 92 59 78  
[hubl@jihovychod.cz](mailto:hubl@jihovychod.cz)



OTEVŘENOST  
ODBORNOST  
ODPOVĚDNOST

