



Spolufinancováno
Evropskou unií



MINISTERSTVO
PRO MÍSTNÍ
ROZVOJ ČR



Technologie pro MAS

Na projekty ve výši:
250 000–2 140 000 Kč
(z toho 7 % nepřímých nákladů)

Míra podpory: 50 %
Určeno pro: malý a střední podnik



Kontakt:

Ing. Marie Jílková 727 913 261
Mgr. Alžběta Havlíková 736 124 485
optak@podbrnensko.cz



www.podbrnensko.cz

www.facebook.com/podbrnensko



OPTAK



KDO SI MŮŽE ZAŽÁDAT?

Malý a střední podnik

Mikropodnik

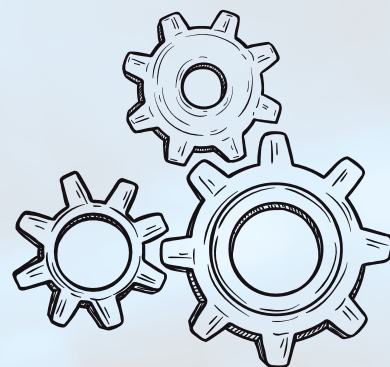
Zam. < 10
Obrat ≤ 2 mil. €
NEBO
Aktiva ≤ 2 mil. €

Malý podnik

Zam. < 50
Obrat ≤ 10 mil. €
NEBO
Aktiva ≤ 10 mil. €

Střední podnik

Zam. < 250
Obrat ≤ 50 mil. €
NEBO
Aktiva ≤ 2 mil. €



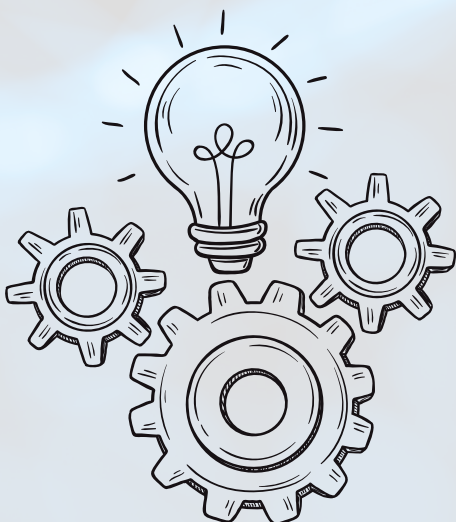
DEFINICE JEDNOHO PODNIKU:
VŠECHNY PARTNERSKÉ (PODÍLY NAD 25 %)
A PROPOJENÉ (PODÍLY NAD 50 %) PODNIKY
SE MUSÍ SČÍTAT K ŽADATELI.

- ✓ Oprávnění k podnikání, které **odpovídá ekonomické činnosti**, ve které je projekt realizován
- ✓ **Ekonomické zdraví** – požadavek u projektů s CZV ≥ 5 mil. Kč
- ✓ **Historie** – min. 2 uzavřená účetní období
- ✓ Žadatel **není v konkurzu ani likvidaci**
- ✓ Uvedení údajů dle § 14, odst. 3 ZoRP (218/2000 Sb.) – **zapsaný skutečný majitel**

**KAŽDÉ IČO MŮŽE MÍT
JEN 1 ŽÁDOST**

Nepodporované kategorie CZ-NACE

- část SEKCE C - Tabákové výrobky
- SEKCE A - Zemědělství, lesnictví a rybářství
- SEKCE J - Informační a komunikační činnosti
- SEKCE K - Peněžnictví a pojišťovnictví
- SEKCE N - Administrativní a podpůrné činnosti
- SEKCE R - Kulturní, zábavní a rekreační činnosti





NA CO LZE ŽÁDAT?

Podporované aktivity

Pořízení nových technologických zařízení a vybavení vedoucích k:

- robotizaci, automatizaci, digitalizaci;
- web, cloud;
- komunikační a identifikační infrastruktura.

**POŘÍZENÉ TECHNOLOGIE MUSÍ
BÝT PROPOJENY S
VNITROODNIKOVÝM SYSTÉMEM**

Nepodporované aktivity

- Stavební práce;
- prostá obnova majetku;
- pořízení kolových a pásových vozidel/strojů včetně příslušenství;
- pořízení kancelářského nábytku a vybavení, regálů;
- pořízení repasovaných strojů a zařízení;
- aktivace vlastních sil;
- marketingové aktivity (reklamní předměty);
- aktivity související s těžbou kryptoměn;
- certifikace společnosti/procesů/zaměstnanců;
- projekty bez významného navýšení funkcionality;
- opatření provozovatele stacionárního zařízení v ČR, které vedou ke snížení emisí skleníkových plynů.

**POŘÍZENÉ TECHNOLOGIE MUSÍ
PODNIKU PŘINĚST VÝRAZNÝ POSUN
(NAHRAZENÍ MANUÁLNÍ PRÁCE)**

Způsobilé výdaje

- Dlouhodobý hmotný majetek;
- dlouhodobý nehmotný majetek;
- služby;
- nepřímé náklady (7%).

**DOTACE POSKYTOVÁNA DLE
REŽIMU DE MINIMIS**



JAK SI ZAŽÁDAT?

MAS vyhlásí
výzvu

Žadatel podá
žádost u MAS

MAS vybere
projekt a vydá
stanovisko

Žadatel podá
žádost o podporu
v IS KP21+

Vydání
Rozhodnutí
o poskytnutí
dotace

Povinné přílohy



K podání žádosti na MAS

- podnikatelský záměr;
- formulář prověření zásady „významně nepoškozovat“;
- plná moc (v případě pokud nejedná majitel firmy);
- prohlášení o velikosti podniku;
- prohlášení k de minimis.

**PROJEKT NESMÍ BÝT ZAHÁJEN
PŘED PODÁNÍM ŽÁDOSTI
O PODPORU V IS KP21+**

K podání žádosti v IS KP21+

- podnikatelský záměr;
- formulář prověření zásady „významně nepoškozovat“;
- dvě indikativní cenové nabídky ke každé pořizované položce;
- vyjádření MAS o souladu se schválenou strategií do výzvy ŘO;
- další dokumenty dokládající skutečnosti uvedené v PZ.

**DOBA UDRŽITELNOSTI
3 ROKY**

K podpisu Rozhodnutí o poskytnutí dotace

- daňové priznání a finanční výkazy;
- prohlášení k velikosti podniku;
- vlastnické právo k nemovitostem;
- prohlášení k de minimis.

**NESMÍ DOJÍT K PŘEKRYVU S JINÝM
BĚŽÍCÍM PROJEKTEM, KTERÝ MÁ
SHODNÉ KLÍČOVÉ AKTIVITY, STEJNOU
CÍLOVOU SKUPINU I STEJNÉ ÚZEMÍ DOPADU**

